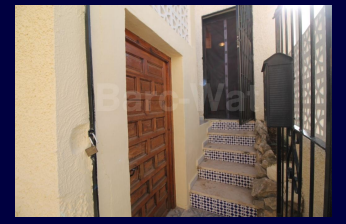


BARCLAYS PROPERTIES



MODEL	MODÈLE: JOSEFINA	REFERENCE	4486
M ² HOUSE	31M²	PRICE	46.000€
PLOT	-		



TERRACE	(2.49m x 4.22m)
OUTBUILDING	(2.25m x 3.85m)
LIVING ROOM/KITCHEN	(2.8m x 5.1m)
BEDROOM	(3.79m x 2.42m)
BATHROOM	(2.39m x 1.19m)

What you should know:

- Energy rating: In Process
- Distance to beach: 5km
- Distance to amenities: 750m
- Distance to airport: 25km
- Distance to golf: 14km
- Electric boiler
- Guttering
- Open Plan Kitchen
- Open plan dining area
- Exterior lighting
- Mosquito nets



TERRAZA	(2.49m x 4.22m)
TRASTERO	(2.25m x 3.85m)
SALÓN/COCINA	(2.8m x 5.1m)
DORMITORIO	(3.79m x 2.42m)
BAÑO	(2.39m x 1.19m)

Lo que deberias saber:

- Certificado energético: En curso
- Distancia a la playa: 5km
- Distancia a los servicios: 750m
- Distancia al aeropuerto: 25km
- Distancia al campo de golf: 14km
- Calentador electrico
- Canaleta para el agua
- Cocina americana
- Comedor abierto
- Iluminacion exterior
- Mosquiteras

- **Corner plot**
- **Security grills**
- **Raised terrace**
- **Under terrace storage**
- **Quiet yet central location**
- **Exterior seating area**

- **Parcela de esquina**
- **Rejas de seguridad**
- **Terraza en alto**
- **Trastero debajo de la terraza**
- **Zona céntrica y tranquila**
- **Zona exterior de descanso**

96 679 78 85 | info@barclaysproperties.com | barclaysproperties.com