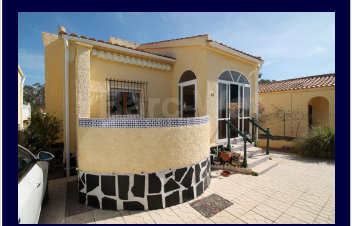


BARCLAYS PROPERTIES



MODEL	LOLA
M ² HOUSE	71M²
PLOT	207M²

REFERENCE	4034
PRICE	119.000€



**EXCLUSIVE TO
BARCLAYS PROPERTIES**

TERRACE	(3.16m x 2.7m)
GLAZED PORCH	(1.87m x 2.69m)
LIVING ROOM	(4.64m x 3.39m)
KITCHEN	(2.44m x 2.17m)
UTILITY ROOM	(1.15m x 3.55m)
BEDROOM	(3.1m x 3.08m)
BEDROOM	(2.5m x 2.28m)
BATHROOM	(2.34m x 1.16m)
BACK TERRACE	(11.8m x 0m)
BEDROOM	(10.5m x 0m)
BATHROOM	(1.15m x 1.55m)
OUTBUILDING	(3.62m x 2.98m)

What you should know:



**EN EXCLUSIVIDAD CON
BARCLAYS PROPERTIES**

TERRAZA	(3.16m x 2.7m)
PORCHE ACRISTALADO	(1.87m x 2.69m)
SALÓN	(4.64m x 3.39m)
COCINA	(2.44m x 2.17m)
GALERIA	(1.15m x 3.55m)
DORMITORIO	(3.1m x 3.08m)
DORMITORIO	(2.5m x 2.28m)
BAÑO	(2.34m x 1.16m)
TERRAZA TRASERA	(11.8m x 0m)
DORMITORIO	(10.5m x 0m)
BAÑO	(1.15m x 1.55m)
TRASTERO	(3.62m x 2.98m)

Lo que deberias saber:

- **Energy rating: In Process**
- **Distance to beach: 5km**
- **Distance to amenities: 750m**
- **Distance to airport: 25km**
- **Distance to golf: 14km**
- **Orientation: South**
- **Off road parking**
- **Curb appeal**
- **Breakfast bar**
- **Guttering**
- **Immaculate condition**
- **Storage facilities**
- **Utility Room**
- **Paved front garden**
- **Glazed porch**
- **Security grills**
- **Under-build**
- **Front and rear terraces**
- **Raised terrace**
- **Sun Awning**
- **Fully furnished**
- **Aluminium windows**
- **Ceiling fans**
- **Looks on to green area**
- **Countryside views**
- **Sea Views**
- **Quiet location**

- **Certificado energético: En curso**
- **Distancia a la playa: 5km**
- **Distancia a los servicios: 750m**
- **Distancia al aeropuerto: 25km**
- **Distancia al campo de golf: 14km**
- **Orientación: Sur**
- **Aparcamiento en el jardín**
- **Atractivo exterior**
- **Barra de desayuno**
- **Canaleta para el agua**
- **En estado impecable**
- **Facilidades de almacenaje**
- **Galería**
- **Jardín delantero pavimentado**
- **Porche acristalado**
- **Rejas de seguridad**
- **Sótano**
- **Terraza delantera y trasera**
- **Terraza en alto**
- **Toldo**
- **Totalmente amueblado**
- **Ventanas de aluminio**
- **Ventiladores del techo**
- **Vistas a zona verde**
- **Vistas al campo**
- **Vistas al mar**
- **Zona tranquila**