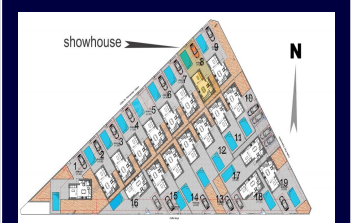


BARCLAYS PROPERTIES



MODEL	BIJOUX
M ² HOUSE	90M²
PLOT	114M²

REFERENCE	4353
PRICE	179.000€



EXCLUSIVE TO BARCLAYS PROPERTIES

LIVING ROOM/KITCHEN	(31.5 m ²)
BATHROOM	(3.3 m ²)
BEDROOM	(12 m ²)
BEDROOM	(11 m ²)
BATHROOM	(3.5 m ²)

What you should know:

- Energy rating: In Process
- Distance to the beach: 15km
- Distance to amenities: 1km
- Distance to airport: 35km
- Distance to golf: 10km
- Finished to a high standard
- Monocap finish
- Modern finish
- Smooth finish on interior walls
- Parking
- High quality tiles



EN EXCLUSIVIDAD CON BARCLAYS PROPERTIES

SALÓN/COCINA	(31.5 m ²)
BAÑO	(3.3 m ²)
DORMITORIO	(12 m ²)
DORMITORIO	(11 m ²)
BAÑO	(3.5 m ²)

Lo que deberias saber:

- Certificado energético: En curso
- Distancia a la playa: 15km
- Distancia a los servicios: 1km
- Distancia al aeropuerto: 35km
- Distancia al campo de golf: 10km
- Acabado de alta calidad
- Acabado en Monocapa
- Acabado moderno
- Acabo liso en paredes interiores
- Aparcamiento
- Azulejos de primera calidad

- **Contact office for more information**
- **Structure in reinforced concrete**
- **Mixer taps**
- **Exterior lighting**
- **Mediterranean style garden**
- **Plots from 114 m2 to 284 m2**
- **Swimming pool optional**
- **Prices from 179.000 to 289.990€**
- **Solarium optional**
- **Terrace**
- **Double glazed aluminium windows**
- **Exterior seating area**

- **Contactar con la oficina para más información**
- **Estructura de hormigón armado**
- **Grifos monomando**
- **Iluminacion exterior**
- **Jardin estilo Mediterráneo**
- **Parcelas desde 114 m2 hasta 284 m2**
- **Piscina opcional**
- **Precios desde 179.000 hasta 289.990€**
- **Solárium opcional**
- **Terraza**
- **Ventanas climait de aluminio**
- **Zona exterior de descanso**

96 679 78 85 | info@barclaysproperties.com | barclaysproperties.com