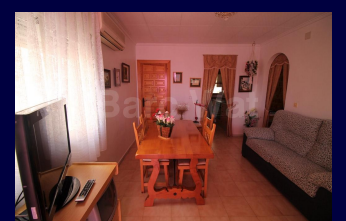


BARCLAYS PROPERTIES



MODEL	LOLA
M ² HOUSE	80M²
PLOT	207M²

REFERENCE	4324
PRICE	129.000€



TERRACE	(6 m ²)
LIVING ROOM	(4.6m x 3.4m)
KITCHEN	(2.45m x 2.2m)
UTILITY ROOM	(3.6m x 1m)
BEDROOM	(3.1m x 3.2m)
BEDROOM	(2.5m x 2.4m)
BEDROOM	(3.98m x 2.51m)
BATHROOM	(2.3m x 1.2m)
GARAGE	(5.17m x 3.11m)
SOLARIUM	(5.17m x 3.11m)

What you should know:

- Energy rating: In Process
- Distance to beach: 5km
- Distance to amenities: 500m



TERRAZA	(6 m ²)
SALÓN	(4.6m x 3.4m)
COCINA	(2.45m x 2.2m)
GALERIA	(3.6m x 1m)
DORMITORIO	(3.1m x 3.2m)
DORMITORIO	(2.5m x 2.4m)
DORMITORIO	(3.98m x 2.51m)
BAÑO	(2.3m x 1.2m)
GARAJE	(5.17m x 3.11m)
SOLÁRIUM	(5.17m x 3.11m)

Lo que deberias saber:

- Certificado energético: En curso
- Distancia a la playa: 5km
- Distancia a los servicios: 500m

- **Distance to airport: 25km**
- **Distance to golf: 14km**
- **Orientation: East**
- **Air conditioning**
- **Fully Furnished**
- **Fitted Wardrobes**
- **Barbecue**
- **Independent Kitchen**
- **Open plan dining area**
- **Exterior shower**
- **En-suite bathroom**
- **Utility room**
- **Private Garage**
- **Paved & gravelled garden**
- **Blinds**
- **Reinforced security door**
- **Security grills**
- **Solarium**
- **Sun Awning**
- **Under terrace storage**
- **Ceiling fans**
- **Countryside views**
- **Quiet yet close to amenities**

- **Distancia al aeropuerto: 25km**
- **Distancia al campo de golf: 14km**
- **Orientación: Este**
- **Aire acondicionado**
- **Amueblado**
- **Armarios empotrados**
- **Barbacoa**
- **Cocina independiente**
- **Comedor abierto**
- **Ducha exterior**
- **En-suite baño**
- **Galería**
- **Garaje privado**
- **Jardin pavimentado y de gravilla**
- **Persianas**
- **Puerta blindada**
- **Rejas de seguridad**
- **Solárium**
- **Toldo**
- **Trastero debajo de la terraza**
- **Ventiladores del techo**
- **Vistas al campo**
- **Zona tranquila cerca de servicios**

96 679 78 85 | info@barclaysproperties.com | barclaysproperties.com